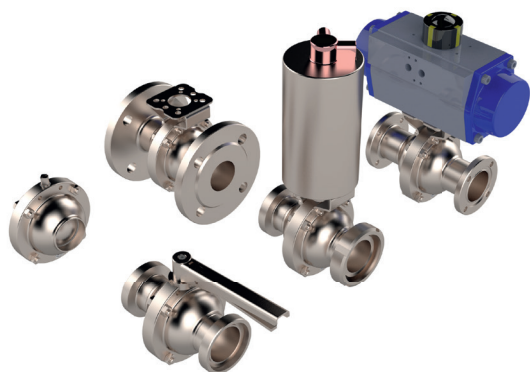


QUALITÄTS- UND NACHHALTIGKEITS- BEWUSSTSEIN AUS ÜBERZEUGUNG

Die ES Armaturen GmbH ist als erfahrenes und dynamisches Engineering-, Produktions- und Handelsunternehmen mit dem Hauptsitz in Bremen im Frühjahr 2020 in das Armaturen Geschäft eingestiegen. Sie sind spezialisiert auf die Herstellung von hygienischen Armaturen, Molchtechnik und Sonderlösungen für die Lebensmittel-, Pharma-, Kosmetik- und Chemieindustrie. Bestehend aus einem erfahrenem Ingenieursteam, weiß das Unternehmen mit qualitätsbewussten und Nachhaltigkeit ihre Partner und Kunden stets zu überzeugen. Mit der langjährigen Expertise und Erfahrung, die die Mitarbeiter im Bereich Armaturenbau und der Molchtechnik in den vergangenen Jahren erlangen konnten, will man an innovativen und nachhaltigen Konzepten mit voller Überzeugung arbeiten.



PRODUKTPORTFOLIO

Die Kernkompetenzen des Unternehmens liegen im Bereich des Vertriebs, der Fertigung und der Beratung. Mit qualitativ hochwertig ausgereiften Produkten konnte ES Armaturen ihr Potential erweisenmaßen unter Beweis stellen. Die verinnerlichten Grundsätze spiegeln sich, trotz der schwierigen wirtschaftlichen Allgemeinlage, in der Zufriedenheit der Kunden und der steigenden Auftragslage des Unternehmens wider. Zudem erhält der Kunde, die Wertschätzung und Qualität an Produkten, die er erwartet. ES Armaturen produziert 2-Wege-, Bodenablasskugelhähne und Molchtechnik mit Totraumminimierung. Durch eine Vollauskleidung wird die Ansammlung von Restprodukten und die Möglichkeit der Keimbildung vermieden. Weitere Armaturen sind bei der Entwicklung auf der Zielgraden und zum Teil seit Monaten zu Testzwecken bei Kunden im Einsatz. Das Produktportfolio wird durch Partnerschaften mit renommierten Armaturenherstellern zusätzlich abgerundet. Die Herstellung der Hygienischen Armaturen beinhaltet nicht nur die Technik, Design und die Produktbeschaffenheit an sich. Geeignete Werkstoffe und Betriebsräume sind ebenso wichtige Entwicklungsfaktoren, welche im Entwurfsprozess miteingebracht werden müssen. Die Lösung liegt bei ES Armaturen in Produkten, welche nach EHEDG- Guidelines

gefertigt werden. Jene Guidelines dienen als Orientierung zur Herstellung von Armaturen, um sie hygienegerecht und CIP-fähig („Cleaning in Place“) zu gestalten. Dies gilt insbesondere für die Rohrleitungssysteme.

Armaturen mit Totraumminimierung führen zu:

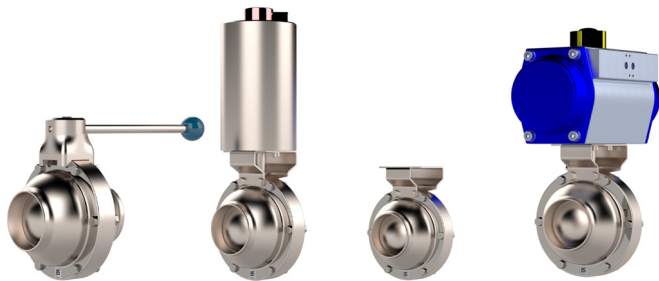
- Längere Wartungsintervalle
- Keine Ablagerungen- kein Auskristallisieren
- Längere Standzeiten
- Zügige Produktwechsel
- weniger Reinigungszeit

Die innovative Dichtungstechnologie stellt somit hygienische Ansätze zur Unterbindung der Verkeimung, unerwünschter Kontaminationen und dem Verbleib von Produktreste innerhalb der vorgesehenen Vorrichtung. Innerhalb kürzester Zeit ist die Reinigung der Armaturen realisierbar. Zudem werden aufgrund der Konstruktion Verschleißteile geschont, so verlängern sich die Wartungsintervalle. Je nach Anwendungsfall und Begebenheit sind diverse Dichtungswerkstoffe wählbar: PTFE Standard, PTFE MCL, PTFE UP und Elastomer FKM, HNBR und EPDM.

Für Entleerungsprozesse bietet ES Armaturen Bodenablasskugelhähne an, die an den Gegebenheiten der Behälter individuell angepasst werden können. Je nach Medium können diese auch sumpfarm konstruiert werden. Mit einer Trichterbauweise und offenen Kugeln (T-Kugel, C-Kugel, Kugel mit Entleerungsbohrung) kann ein optimaler Entleerungsprozess gewährleistet werden. Dem Kunden können passend zum Aufbau der Behälter, verschiedene Antriebsmöglichkeiten angeboten werden. Die platzsparende Variante wird unter dem Behälter der Antrieb um 45° zur Schaltachse angewinkelt. Mit Hilfe von einem Gelenk wird die Drehbewegung vom Antrieb problemlos übertragen. Alternativ wird der Antrieb gerade und bündig mit der Schaltachse aufgesetzt. Weitere Betätigungsmöglichkeiten wie Edelstahlhandbetätigung oder verlängerte Schaltwellen sind ebenfalls verfügbar. Alle Armaturen können optional ab Werk bereits mit Heizmantel ausgestattet werden.

Zu den Dienstleistungen gehört auch der Service mit dem dazugehörigen Ersatzteilmanagement, Wartungen von Armaturen, Molchanlagen und Optimierungen der verbauten Anlagen bzw. Molchsysteme. ES Armaturen wirbt zudem mit langen Garantiefrieten und Gewährleistungen der angebotenen Produkte. Die kurzfristige Liefermöglichkeit durch Eigenfertigung bietet den Kooperationspartnern zudem flexible Ausweichmöglichkeiten.

Zum erweiterten Produktportfolio gehören Industriearmaturen und diverses Zubehör. Zu marktüblichen Preisen sind Verbindungskomponenten aus hochwertigem Stahl sowie Antriebs- und Steuerungstechnik für Armaturen jederzeit verfügbar. Die große Auswahl an Produkten bietet Facettenreiche Variationen an. So wird die komplette Bandbreite an Armaturen abgedeckt.



ES MOLCHTECHNIK – EINFACHE MOLCHFAHRT

Das ES Molchsystem basiert auf einem Baukastensystem, je nach Bedarf und Ziel der Anwendung. Die Komponenten erweitert die Leistungsfähigkeit der bestehenden Anlagen der Kunden. Von einfachen Molchsystemen Station/Empfänger, bis hin zur geschlossenen Molchanlagen, bietet ES Armaturen auch komplett neu konzipierte Systeme die individuell auf Produktions- und Anlagenbedürfnisse zugeschnitten sind.

Wir bieten die komplette Kompetenz, das Know-how und die leistungsstarken Strukturen, die die Kunden von Ihrem Lieferanten erwarten. Unsere Erfahrungen, die ausgeprägten Markkennnisse und betriebliche Ausrichtung, individuell auf die Aufgabenstellung und Optimierung der Kunden einzugehen, sind die Gründe für eine erfolgreiche Zusammenarbeit.“, betont Vertriebsleiter Andre Schmitz.

Die Molchtechnik bietet gleich mehrere Vorteile. Mit nur einer Rohrleitung können gleich mehrere Produktvarianten hergestellt werden. Mit dem Einsatz der ESH Kugelhähne ist mit einer Molchfahrt und anschließenden verkürzten Reinigungsvorgang, schnelle Produktwechsel möglich. Auch Schaumbildungen von Produkten wird verhindert bzw. um ein Vielfaches deutlich reduziert. Wichtig hervorzuheben ist hierbei die Zeit- und Kostenersparnis, da das verbliebene Produkt in der Leitung weiterverarbeitet werden kann und die manuellen Entleerungsvorgänge entfallen. Es entsteht somit nur ein geringer Produktverlust und unnötige Ressourcen- verschwenderische Spülvorgänge werden so vorgebeugt. Man spart immense Reinigungsflüssigkeiten wie Wasser/Abwasser und produziert somit wesentlich Umweltfreundlicher. Ganz zu schweigen von der Platzersparnis von überflüssigen Rohrleitungen und deren Wartungen.

Bereits im ersten groß- abgewickelten Projekt wusste ES Armaturen mit der Erweiterung und Optimierung der Produktionslinie zu überzeugen. Durch den Einbau zweier automatisierten Molch-

anlagen, konnte der Personalaufwand deutlich verringert und die Produktivität erheblich gesteigert werden, wodurch Kosten erspart blieben. Durch den reduzierten Personaleinsatz konnten kürzere Standzeiten und ein ressourcenschonender Einsatz von Rohstoffen wie Wasser und Abwasser verzeichnet werden. Die Steigerung der Effizienz im Hinblick auf die Ressourcennutzung betrug in diesem Falle bis zu 95%. Die Anpassung an den Strukturwandel innerhalb der Industrie hat ES Armaturen keineswegs verpasst. Durch den Einsatz der automatisierten Produkte hat das Unternehmen einen Teilerfolg bereits erzielt. „Die kontinuierliche Anpassung an den Strukturwandel ist zwingend erforderlich, um langfristig die Entwicklung des Unternehmens sicherzustellen. Dem sind wir in den letzten Monaten erfolgreich nachgekommen“, so Schmitz.

Die Anwendungsfälle werden je nach Kundenwünschen angefertigt. Diverse Konstellationen und Varianten sind möglich (siehe Tabelle).

Nennweiten	DN 25 – DN 125
Druckstufen	PN 10/ PN 16
Temperaturen	Von -10° bis +260°C
Abmessungen	DIN, ISO, Zoll
Medien	Alle gängigen flüssigen und pastöse Medien in Pharma-, Kosmetik-, Chemie- und Lebensmittelindustrie
Dichtungen	PTFE, PTFE-Standard, PTFE MCL, PTFE UP, PTFE modifiziert, HNBR, EPDM, Elastomer FKM (FDA-Konform)
Werkstoffe	1.4404 (Standard) Hastelloy uvm.
Kugelausführung	Vollkugel, T-Kugel, C-Kugel, Kugel m.E
Zeugnisse	FDA-Zertifikat, EG 1935/2014, WAZ 3.1

→ Weiter auf der nächsten Seite



QUALITÄTSTECHNISCHE ASPEKTE

Das Unternehmen bietet die Optimierung der Prozesse an; dadurch soll Zeit und Geld gespart werden. Insbesondere bei hohen hygienischen Anforderungen, sind die passgenauen ES Armaturen mit der tottraumoptimierten Dichtungstechnologie (Vollauskleidung) bestens geeignet. Ein Austausch innerhalb kurzer Zeit ist möglich. Zur Gewährleistung der Qualität werden diverse Tests im hauseigenen Messraum durchgeführt. Die Armaturen werden auf Druckbeständig- und Dichtigkeit geprüft. Weiterhin möchte das Unternehmen durch die Ermöglichung ressourcenschonender, hygienischer und wirtschaftlicher Produktionsprozesse in Punkto Effizienz qualitativ an den bisherigen Erfolgen anknüpfen. Zudem wird durch die kostengünstige Produktion und kurzfristige Liefermöglichkeit durch die Eigenfertigung, dem Kunden Wege zur effizienten Arbeit und Prozessoptimierung geboten.

INDIVIDUELL ZUGESCHNITTENE BERATUNG

Mit der Qualität und Innovation bei der ES Armaturen verbleibt es nicht einzig und allein. Eine der vielen Kompetenzen liegt ebenso in der Beratung und dem damit in Verbindung stehenden individuellen Kundenbetreuung. „Die Beziehung zu unseren Kunden zählt zu eine unserer Kernkompetenzen im Zentrum unseres Konzeptes. Ehrlichkeit, die besondere Nähe zu unseren Partnern, Kunden und das Versprechen, durchgehend mit unseren qualitativ hochwertigen Produkten zu überzeugen, ist fester Bestandteil unserer Unternehmens- DNA“, so Andre Schmitz. Auch in Zeiten der Corona Pandemie soll den Kunden und Interessenten der Zugang zu einer optimalen Beratung nicht verwehrt bleiben. So werden alternativ zur persönlichen Beratung auch Telefon- und Videoberatungen angeboten. Die Produkte können so auf die Wünsche und Anforderungen der Kunden zugeschnitten und angepasst werden. Schmitz weiterhin: „Uns ist die Zufriedenheit der Partner und Kunden Grundvoraussetzung. Wir möchten in offenen Gesprächen diese Devise vermitteln.“ Durch das Feedback der Kunden können Optimierungsprozesse mit Erfolg durchgeführt werden, wodurch aber auch die Entwicklung auf innovativer Ebene kontinuierlich und konsequent voranschreiten kann. Auch internationale Kunden können sich durch das ES Armaturen Team individuell beraten lassen, um sich einen persönlichen und fachgerechten Zuschnitt ihrer Wünsche erstellen zu lassen. Flexibilität und kundenorientiertes Denken gehört zu den Grundlagen für eine schnelle und unkomplizierte Kommunikation.

HERAUSFORDERUNGEN

Als dynamisches, aufstrebendes Unternehmen ist ES-Armaturen darauf fokussiert, sich auf dem Markt zu etablieren. „Wir haben durch die Zusammenarbeit mit unseren Partnern und Kunden die Bestätigung in unserer erfolgreichen Arbeit bestätigt bekommen. Diesen Teilerfolg gilt es nun in Kontinuität und Konstante umzuwandeln. Der Markt ist durch die Pandemie leider sehr stark geschwächt worden, jedoch gab uns genau diese Zeit die Möglich-

keit zur Weiterentwicklung. Dadurch sind wir zum Zuge gekommen und konnten uns bei zahlreichen Interessenten beweisen.“, betont Konstruktionsingenieur Ümit Ekimeri. Die Marschroute steht für das Unternehmen fest: Die Produkte müssen auf dem Markt verfestigt werden.“ Trotz der Wirtschaftskrise in Zeiten der Corona- Pandemie konnte das junge Unternehmen weiterhin kontinuierlichen Wachstum verzeichnen und die Unternehmensstruktur überdies stabilisieren. Die Krise wurde Teilweise als Chance zur Weiterentwicklung genutzt.

ZUKUNFTSPLANUNG

Primär möchte das junge Team das Unternehmen mit der Erweiterung der Produktpalette und der Erschließung neuer Partnerschaften, den Namen weiterhin auf dem Armaturen Markt zu etablieren. Jedoch sollen auch Interessenten aus dem Ausland nicht vernachlässigt werden. So arbeitet ES Armaturen aktiv an Konzepten und Plänen, um auch international wahrgenommen zu werden. Interessenten soll es laut dem Unternehmen bereits geben.

Die hygienischen und Industrie Armaturen sollen mit dem „Made in Germany“ Konzept auch International überzeugen können, schon bald werde man Resultate erzielen können. Gemeint ist die Vermarktung der Produkte im europäischen Ausland. Im europäischen Raum konnte ES Armaturen in der vergangenen Zeit bereits in mehreren Ländern Partner und Kunden binden. In Österreich, in der Schweiz, Italien, Frankreich, Polen und der Türkei sind einige Unternehmen ansässig, mit denen das Unternehmen Beziehungen führt und kooperiert. Primär zählt der deutsche Binnenmarkt als Bezugspunkt zur Stabilisierung der Geschäfte. Mit der Gründung eines weiteren Standorts in Süddeutschland, möchte ES Armaturen auch die innerdeutschen Beziehungen ausweiten und für Kunden im Süd- und Zentraldeutschen Raum die bestmögliche Beratungsmöglichkeit bieten. Neben Einstieg ins internationale Geschäft wird auch den Ausbau des unternehmensinternen Netzwerks angepeilt. Bereits abgeschlossene Projekte zeigten auf, welches Potential das Unternehmen besitzt. Für die Zukunft gilt die fortlaufende Entwicklung der bestehenden Produkte und ebenso die Erweiterung des bereits bestehenden Portfolios. ES Armaturen ist in allen Abteilungen offen und aufgeschlossen für junges sowie erfahrenes Personal.

www.es-armaturen.de

Autor: ES Armaturen GmbH

Bildquelle: ES Armaturen GmbH

