

ES ARMATUREN
SIEBTECHNIK

HYGIENIC. SOLUTIONS.



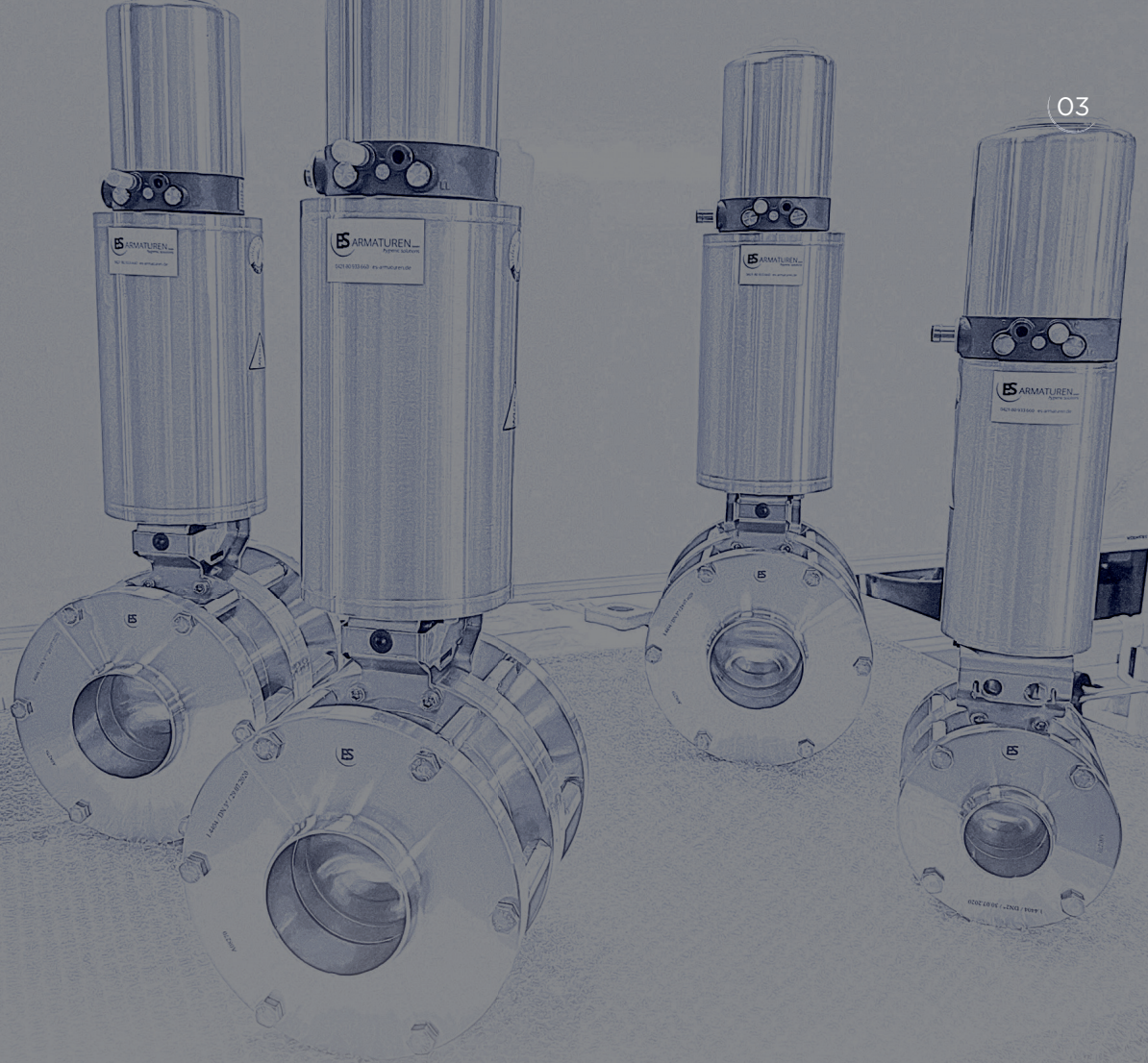
ECKROHR-SIEBE

SCHMUTZ-FÄNGER

SIEBEINSÄTZE

**MONTAGE-
DIENSTLEISTUNG**

ENGINEERING



Die **ES-Armaturen GmbH** ist ein dynamisches Engineering-, Produktions- und Handelsunternehmen. Die Mitglieder unseres spezialisierten Teams besitzen langjähriges Know-how in folgenden Bereichen:

- Armaturen für die Lebensmittel-, Pharma-, Kosmetik- und Chemieindustrie
- Armaturen für die Industrie nach DIN- und ANSI-Norm
- Langjährige Expertise im Bereich Molchtechnik
- Sonderanfertigungen – Sie haben eine Idee? Setzen Sie diese mit uns um!
- Engineering – „Innovative Lösungen sind unser tägliches Brot.“
- Service – Ersatzteilmanagement
- Montagedienstleistung – Schweißarbeiten und Montage im Anlagen- und Rohrleitungsbau

KEINE CHANCE FÜR PARTIKEL UND UNREINHEIT!

ES Siebe werden in der Getränke- und Lebensmittelindustrie zur Filtration von Feststoffen eingesetzt.

Mit ihnen werden in verfahrenstechnischen Anlagen Partikel oder Unreinheiten entfernt. Aggregate und Pumpen sind geschützt vor Beschädigungen.

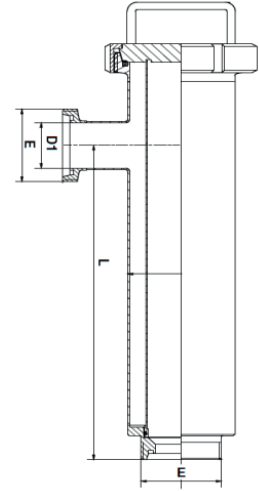
Sie sparen viel Zeit, Geld und gewinnen Produktionszeit!

- ➡ einfache Montage- und Demontage
- ➡ Dichtungsmaterial aus NBR, EPDM, FKM
- ➡ einfache Reinigung
- ➡ vergrößerte Siebfläche
- ➡ optional mit Drahtgewebe
- ➡ optional mit Stützstreben
- ➡ optional mit Heizmantel

Eckrohrsieb

DIN GG / Rundlochung d = 1,5 mm / EPDM

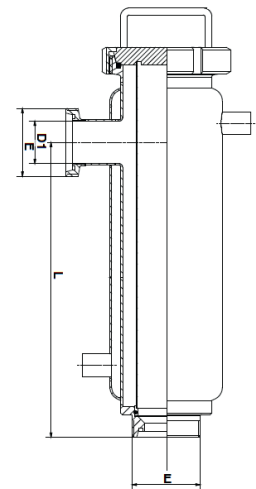
DN	L (mm)	D1 (mm)	E (mm)	1.4301 / 1.4307 / 304	1.4404 / 316L
				Artikelnummer	Artikelnummer
25	327	26	Rd 52 x 1/8	0100 GG 025 01	0100 GG 025 02
32	327	32	Rd 58 x 1/8	0100 GG 032 01	0100 GG 032 02
40	340	38	Rd 65 x 1/8	0100 GG 040 01	0100 GG 040 02
50	340	50	Rd 78 x 1/8	0100 GG 050 01	0100 GG 050 02
65	325	66	Rd 95 x 1/8	0100 GG 065 01	0100 GG 065 02
80	560	81	Rd 110 x 1/4	0100 GG 080 01	0100 GG 080 02
100	560	100	Rd 130 x 1/4	0100 GG 100 01	0100 GG 100 02
125	560	125	Rd 160 x 1/4	0100 GG 125 01	0100 GG 125 02
150	620	150	Rd 190 x 1/4	0100 GG 150 01	0100 GG 150 02



Eckrohrsieb

Beheizbar / DIN GG / Rundlochung d = 1,5 mm / EPDM

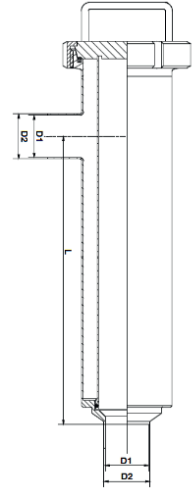
DN	L (mm)	D1 (mm)	E (mm)	1.4301 / 1.4307 / 304	1.4404 / 316L
				Artikelnummer	Artikelnummer
25	327	26	Rd 52 x 1/8	0110 GG 025 01	0110 GG 025 02
32	327	32	Rd 58 x 1/8	0110 GG 032 01	0110 GG 032 02
40	340	38	Rd 65 x 1/8	0110 GG 040 01	0110 GG 040 02
50	340	50	Rd 78 x 1/8	0110 GG 050 01	0110 GG 050 02
65	325	66	Rd 95 x 1/8	0110 GG 065 01	0110 GG 065 02
80	560	81	Rd 110 x 1/4	0110 GG 080 01	0110 GG 080 02
100	560	100	Rd 130 x 1/4	0110 GG 100 01	0110 GG 100 02
125	560	125	Rd 160 x 1/4	0110 GG 125 01	0110 GG 125 02
150	620	150	Rd 190 x 1/4	0110 GG 150 01	0110 GG 150 02



Eckrohrsieb

DIN SS / Rundlochung d = 1,5 mm / EPDM

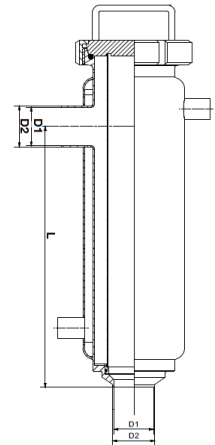
DN	L (mm)	D1 (mm)	D2 (mm)	1.4301 / 1.4307 / 304	1.4404 / 316L
				Artikelnummer	Artikelnummer
25	316	26	31	0100 SS 025 01	0100 SS 025 02
32	316	32	37	0100 SS 032 01	0100 SS 032 02
40	329	38	43	0100 SS 040 01	0100 SS 040 02
50	329	50	55	0100 SS 050 01	0100 SS 050 02
65	314	66	72	0100 SS 065 01	0100 SS 065 02
80	548	81	87	0100 SS 080 01	0100 SS 080 02
100	546	100	106	0100 SS 100 01	0100 SS 100 02
125	554	125	132	0100 SS 125 01	0100 SS 125 02
150	613	150	155	0100 SS 150 01	0100 SS 150 02



Eckrohrsieb

Beheizbar / DIN SS / Rundlochung d = 1,5 mm / EPDM

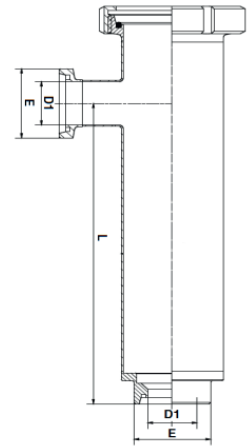
DN	L (mm)	D1 (mm)	D2 (mm)	1.4301 / 1.4307 / 304	1.4404 / 316L
				Artikelnummer	Artikelnummer
25	316	26	31	0110 SS 025 01	0110 SS 025 02
32	316	32	37	0110 SS 032 01	0110 SS 032 02
40	329	38	43	0110 SS 040 01	0110 SS 040 02
50	329	50	55	0110 SS 050 01	0110 SS 050 02
65	314	66	72	0110 SS 065 01	0110 SS 065 02
80	548	81	87	0110 SS 080 01	0110 SS 080 02
100	546	100	106	0110 SS 100 01	0110 SS 100 02
125	554	125	132	0110 SS 125 01	0110 SS 125 02
150	613	150	155	0110 SS 150 01	0110 SS 150 02



Eckrohrsiebgehäuse

DIN GG

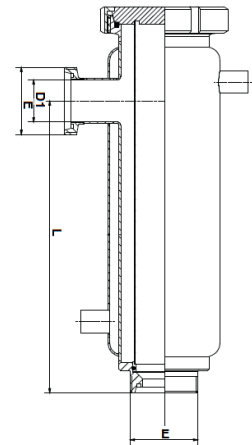
DN	L (mm)	D1 (mm)	E (mm)	1.4301 / 1.4307 / 304		1.4404 / 316L	
				Artikelnummer	Artikelnummer	Artikelnummer	Artikelnummer
25	327	26	Rd 52 x 1/6	0100 GG 025 01 - G	0100 GG 025 02 - G		
32	327	32	Rd 58 x 1/6	0100 GG 032 01 - G	0100 GG 032 02 - G		
40	340	38	Rd 65 x 1/6	0100 GG 040 01 - G	0100 GG 040 02 - G		
50	340	50	Rd 78 x 1/6	0100 GG 050 01 - G	0100 GG 050 02 - G		
65	325	66	Rd 95 x 1/6	0100 GG 065 01 - G	0100 GG 065 02 - G		
80	560	81	Rd 110 x 1/4	0100 GG 080 01 - G	0100 GG 080 02 - G		
100	560	100	Rd 130 x 1/4	0100 GG 100 01 - G	0100 GG 100 02 - G		
125	560	125	Rd 160 x 1/4	0100 GG 125 01 - G	0100 GG 125 02 - G		
150	620	150	Rd 190 x 1/4	0100 GG 150 01 - G	0100 GG 150 02 - G		



Eckrohrsiebgehäuse

Beheizbar / DIN GG

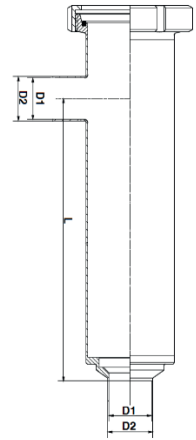
DN	L (mm)	D1 (mm)	E (mm)	1.4301 / 1.4307 / 304		1.4404 / 316L	
				Artikelnummer	Artikelnummer	Artikelnummer	Artikelnummer
25	327	26	Rd 52 x 1/6	0110 GG 025 01 - G	0110 GG 025 02 - G		
32	327	32	Rd 58 x 1/6	0110 GG 032 01 - G	0110 GG 032 02 - G		
40	340	38	Rd 65 x 1/6	0110 GG 040 01 - G	0110 GG 040 02 - G		
50	340	50	Rd 78 x 1/6	0110 GG 050 01 - G	0110 GG 050 02 - G		
65	325	66	Rd 95 x 1/6	0110 GG 065 01 - G	0110 GG 065 02 - G		
80	560	81	Rd 110 x 1/4	0110 GG 080 01 - G	0110 GG 080 02 - G		
100	560	100	Rd 130 x 1/4	0110 GG 100 01 - G	0110 GG 100 02 - G		
125	560	125	Rd 160 x 1/4	0110 GG 125 01 - G	0110 GG 125 02 - G		
150	620	150	Rd 190 x 1/4	0110 GG 150 01 - G	0110 GG 150 02 - G		



Eckrohrsiebgehäuse

DIN SS

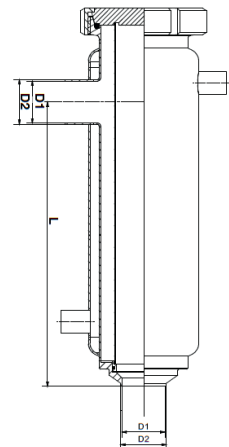
DN	L (mm)	D1 (mm)	D2 (mm)	1.4301 / 1.4307 / 304	1.4404 / 316L
				Artikelnummer	Artikelnummer
25	316	26	31	0100 SS 025 01 - G	0100 SS 025 02 - G
32	316	32	37	0100 SS 032 01 - G	0100 SS 032 02 - G
40	329	38	43	0100 SS 040 01 - G	0100 SS 040 02 - G
50	329	50	55	0100 SS 050 01 - G	0100 SS 050 02 - G
65	314	66	72	0100 SS 065 01 - G	0100 SS 065 02 - G
80	548	81	87	0100 SS 80 01 - G	0100 SS 080 02 - G
100	546	100	106	0100 SS 100 01 - G	0100 SS 100 02 - G
125	554	125	132	0100 SS 125 01 - G	0100 SS 125 02 - G
150	613	150	155	0100 SS 150 01 - G	0100 SS 150 02 - G



Eckrohrsiebgehäuse

Beheizbar / DIN SS

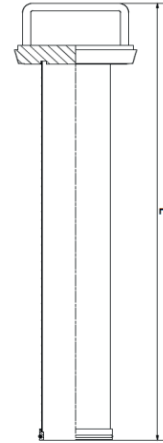
DN	L (mm)	D1 (mm)	D2	1.4301 / 1.4307 / 304	1.4404 / 316L
				Artikelnummer	Artikelnummer
25	316	26	31	0110 SS 025 01-G	0110 SS 025 02-G
32	316	32	37	0110 SS 032 01-G	0110 SS 032 02-G
40	329	38	43	0110 SS 040 01-G	0110 SS 040 02-G
50	329	50	55	0110 SS 050 01-G	0110 SS 050 02-G
65	314	66	72	0110 SS 065 01-G	0110 SS 065 02-G
80	548	81	87	0110 SS 080 01-G	0110 SS 080 02-G
100	546	100	106	0110 SS 100 01-G	0110 SS 100 02-G
125	554	125	132	0110 SS 125 01-G	0110 SS 125 02-G
150	613	150	155	0110 SS 150 01-G	0110 SS 150 02-G



Siebeinsatz

Rundlochung d = 1,5 mm / EPDM

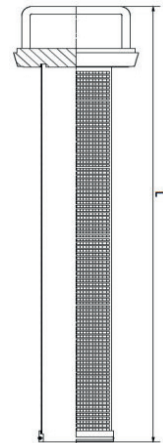
DN	L (mm)	1.4301 / 1.4307 / 304	1.4404 / 316L
		Artikelnummer	Artikelnummer
25 - 32	422	0300 025 01	0300 025 02
40 - 65	479	0300 040 01	0300 040 02
80	810	0300 080 01	0300 080 02
100	793	0300 100 01	0300 100 02
125	837	0300 125 01	0300 125 02
150	928	0300 150 01	0300 150 02



Siebeinsatz

Rundlochung d = 1,5 mm mit Gaze / EPDM

DN	L (mm)	1.4301 / 1.4307 / 304	1.4404 / 316L
		Artikelnummer	Artikelnummer
25 - 32	422	0310 025 01	0310 025 02
40 - 65	479	0310 040 01	0310 040 02
80	810	0310 080 01	0310 080 02
100	793	0310 100 01	0310 100 02
125	837	0310 125 01	0310 125 02
150	928	0310 150 01	0310 150 02



Siebeinsatz

Eckrohrsieb d = 1,5 mm Spaltrohrsiebausführung / EPDM

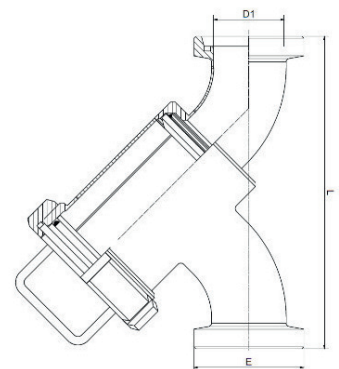
DN	L (mm)	1.4301 / 1.4307 / 304	1.4404 / 316L
		Artikelnummer	Artikelnummer
25 - 32	422	0320 025 01	0320 025 02
40 - 65	479	0320 040 01	0320 040 02
80	810	0320 080 01	0320 080 02
100	793	0320 100 01	0320 100 02
125	837	0320 125 01	0320 125 02
150	928	0320 150 01	0320 150 02



Schmutzfänger

DIN GG / Rundlochung d = 1,5 mm

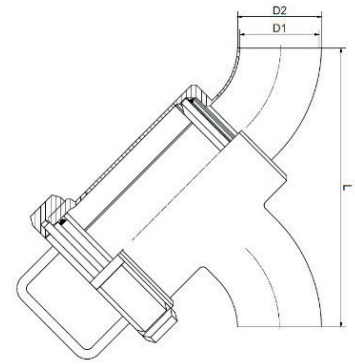
DN	L (mm)	D1 (mm)	E (mm)	1.4301 / 1.4307 / 304	1.4404 / 316L
				Artikelnummer	Artikelnummer
25	163	26	Rd 52 x 1/8	0400 GG 025 01	0400 GG 025 02
32	180	32	Rd 58 x 1/8	0400 GG 032 01	0400 GG 032 02
40	210	38	Rd 65 x 1/8	0400 GG 040 01	0400 GG 040 02
50	220	50	Rd 78 x 1/8	0400 GG 050 01	0400 GG 050 02
65	280	66	Rd 95 x 1/8	0400 GG 065 01	0400 GG 065 02
80	320	81	Rd 110 x 1/4	0400 GG 080 01	0400 GG 080 02
100	370	100	Rd 130 x 1/4	0400 GG 100 01	0400 GG 100 02
125				auf Anfrage	auf Anfrage
150				auf Anfrage	auf Anfrage



Schmutzfänger

DIN SS / Rundlochung d = 1,5 mm

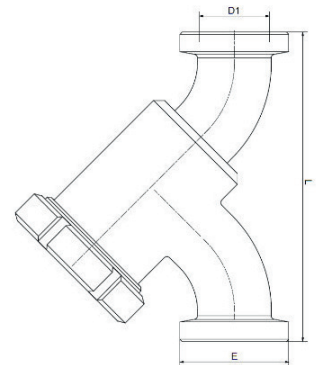
DN	L (mm)	D1 (mm)	D2 (mm)	1.4301 / 1.4307 / 304	1.4404 / 316L
				Artikelnummer	Artikelnummer
25	119	26	29	0400 SS 025 01	0400 SS 025 02
32	136	32	35	0400 SS 032 01	0400 SS 032 02
40	166	38	41	0400 SS 040 01	0400 SS 040 02
50	174	50	53	0400 SS 050 01	0400 SS 050 02
65	230	66	70	0400 SS 065 01	0400 SS 065 02
80	270	81	85	0400 SS 080 01	0400 SS 080 02
100	310	100	104	0400 SS 100 01	0400 SS 100 02
125				auf Anfrage	auf Anfrage
150				auf Anfrage	auf Anfrage



Schmutzfängergehäuse

DIN GG

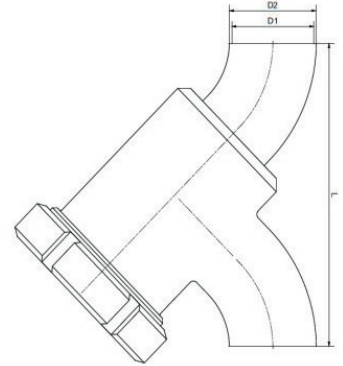
DN	L (mm)	D1 (mm)	E (mm)	1.4301 / 1.4307 / 304	1.4404 / 316L
				Artikelnummer	Artikelnummer
25	163	26	Rd 52 x 1/6	0500 GG 025 01	0500 GG 025 02
32	180	32	Rd 58 x 1/6	0500 GG 032 01	0500 GG 032 02
40	210	38	Rd 65 x 1/6	0500 GG 040 01	0500 GG 040 02
50	220	50	Rd 78 x 1/6	0500 GG 050 01	0500 GG 050 02
65	280	66	Rd 95 x 1/6	0500 GG 065 01	0500 GG 065 02
80	320	81	Rd 110 x 1/4	0500 GG 080 01	0500 GG 080 02
100	370	100	Rd 130 x 1/4	0500 GG 100 01	0500 GG 100 02
125				auf Anfrage	auf Anfrage
150				auf Anfrage	auf Anfrage



Schmutzfängergehäuse

DIN SS

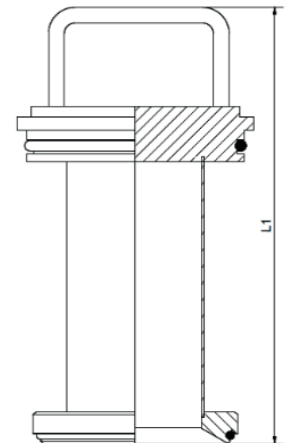
DN	L (mm)	D1 (mm)	D2 (mm)	1.4301 / 1.4307 / 304	1.4404 / 316L
				Artikelnummer	Artikelnummer
25	119	26	29	0500 SS 025 01	0500 SS 025 02
32	136	32	35	0500 SS 032 01	0500 SS 032 02
40	166	38	41	0500 SS 040 01	0500 SS 040 02
50	174	50	53	0500 SS 050 01	0500 SS 050 02
65	230	66	70	0500 SS 065 01	0500 SS 065 02
80	270	81	85	0500 SS 080 01	0500 SS 080 02
100	310	100	104	0500 SS 100 01	0500 SS 100 02
125				auf Anfrage	auf Anfrage
150				auf Anfrage	auf Anfrage



Siebeinsatz Schmutzfänger

Rundlochung d = 1,5 mm

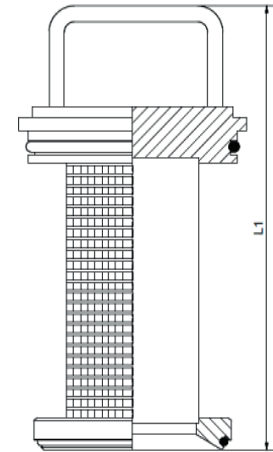
DN	L 1(mm)	1.4301 / 1.4307 / 304	1.4404 / 316L
		Artikelnummer	Artikelnummer
25	128	0600 025 01	0600 025 02
32	129	0600 032 01	0600 032 02
40	141	0600 040 01	0600 040 02
50	173	0600 050 01	0600 050 02
65	248	0600 065 01	0600 065 02
80	279	0600 080 01	0600 080 02
100	287	0600 100 01	0600 100 02
125		auf Anfrage	auf Anfrage
150		auf Anfrage	auf Anfrage



Siebeinsatz Schmutzfänger

Rundlochung d = 1,5 mm mit Gaze

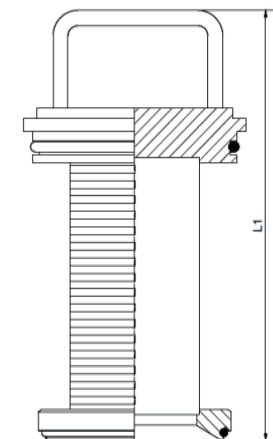
DN	L1 (mm)	1.4301 / 1.4307 / 304	1.4404 / 316L
		Artikelnummer	Artikelnummer
25	128	0610 025 01	0610 025 02
32	129	0610 032 01	0610 032 02
40	141	0610 040 01	0610 040 02
50	173	0610 050 01	0610 050 02
65	248	0610 065 01	0610 065 02
80	279	0610 080 01	0610 080 02
100	287	0610 100 01	0610 100 02
125		auf Anfrage	auf Anfrage
150		auf Anfrage	auf Anfrage



Siebeinsatz Schmutzfänger

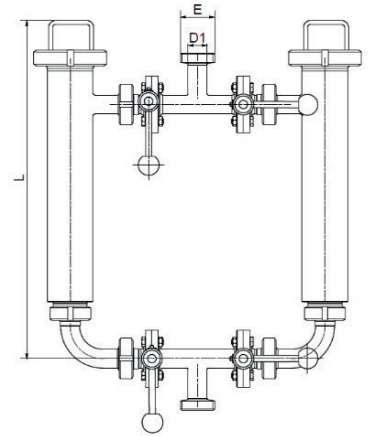
Spaltrohr

DN	L1 (mm)	1.4301 / 1.4307 / 304	1.4404 / 316L
		Artikelnummer	Artikelnummer
25	128	0620 025 01	0620 025 02
32	129	0620 032 01	0620 032 02
40	141	0620 040 01	0620 040 02
50	173	0620 050 01	0620 050 02
65	248	0620 065 01	0620 065 02
80	279	0620 080 01	0620 080 02
100	287	0620 100 01	0620 100 02
125		auf Anfrage	auf Anfrage
150		auf Anfrage	auf Anfrage



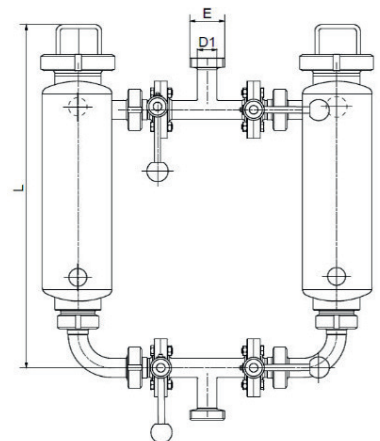
Eckrohrsieb-Kombination

DN		1.4301 / 1.4307 / 304	1.4404 / 316L
		Artikelnummer	Artikelnummer
25	auf Anfrage	0700 025 01	0700 025 02
32	auf Anfrage	0700 032 01	0700 032 02
40	auf Anfrage	0700 040 01	0700 040 02
50	auf Anfrage	0700 050 01	0700 050 02
65	auf Anfrage	0700 065 01	0700 065 02
80	auf Anfrage	0700 080 01	0700 080 02
100	auf Anfrage	0700 100 01	0700 100 02
125	auf Anfrage	0700 125 01	0700 125 02
150	auf Anfrage	0700 150 01	0700 150 02



Eckrohrsieb-Kombination Beheizbar

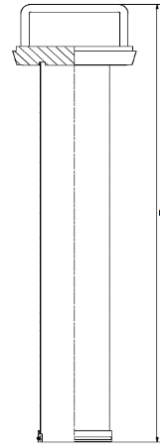
DN		1.4301 / 1.4307 / 304	1.4404 / 316L
		Artikelnummer	Artikelnummer
25	auf Anfrage	0710 025 01	0700 025 02
32	auf Anfrage	0710 032 01	0700 032 02
40	auf Anfrage	0710 040 01	0700 040 02
50	auf Anfrage	0710 050 01	0700 050 02
65	auf Anfrage	0710 065 01	0700 065 02
80	auf Anfrage	0710 080 01	0700 080 02
100	auf Anfrage	0710 100 01	0700 100 02
125	auf Anfrage	0710 125 01	0700 125 02
150	auf Anfrage	0710 150 01	0700 150 02



Siebeinsatz

Rundlochung d = 1,5 mm

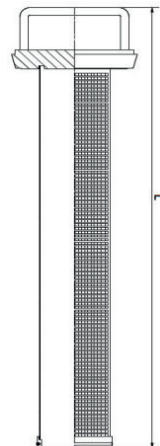
DN	L (mm)	1.4301 / 1.4307 / 304	1.4404 / 316L
		Artikelnummer	Artikelnummer
25 - 32	422	0300 025 01	0300 025 02
40 - 65	479	0300 040 01	0300 040 02
80	810	0300 080 01	0300 080 02
100	793	0300 100 01	0300 100 02
125	837	0300 125 01	0300 125 02
150	928	0300 150 01	0300 150 02



Siebeinsatz

Rundlochung 1,5 mm mit Gaze

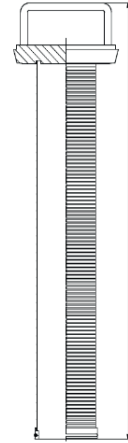
DN	L (mm)	1.4301 / 1.4307 / 304	1.4404 / 316L
		Artikelnummer	Artikelnummer
25 - 32	422	0310 025 01	0310 025 02
40 - 65	479	0310 040 01	0310 040 02
80	810	0310 080 01	0310 080 02
100	793	0310 100 01	0310 100 02
125	837	0310 125 01	0310 125 02
150	928	0310 150 01	0310 150 02



Siebeinsatz

Eckrohrsieb d = 1,5mm Spaltrohrsiebausführung

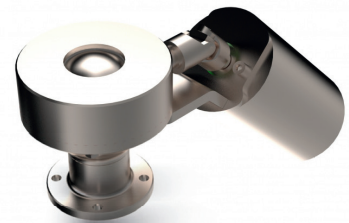
DN	L (mm)	1.4301 / 1.4307 / 304	1.4404 / 316L
		Artikelnummer	Artikelnummer
25 - 32	422	0320 025 01	0320 025 02
40 - 65	460	0320 040 01	0320 040 02
80	810	0320 080 01	0320 080 02
100	793	0320 100 01	0320 100 02
125	837	0320 125 01	0320 125 02
150	928	0320 150 01	0320 150 02



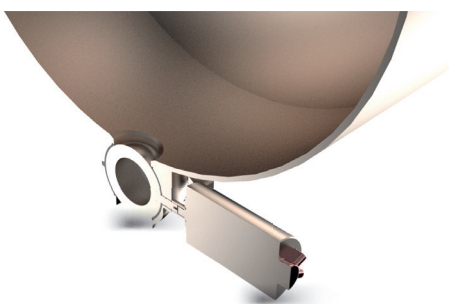
WIR HABEN NOCH MEHR: KUGELHÄHNE!



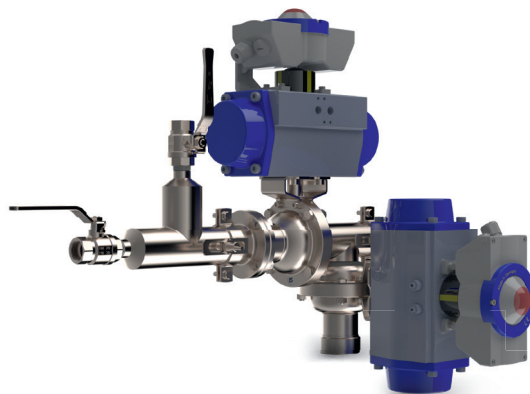
**ESK-Hygienischer
Kompaktkugelhahn**



**ESHB-Hygienischer
Bodenablasskugelhahn**



**ESHS-Hygienischer
Sonderkugelhahn**



ESH-Molchtechnik

UNSERE PRODUKTE IM EINSATZ

ES Armaturen sind in den verschiedensten Bereichen einsetzbar. Die Vorteile der speziellen Technologie sowie der baulichen Flexibilität öffnet uns Märkte und Türen zu allen Industriebereichen.



Chemieindustrie



Lebensmittelindustrie

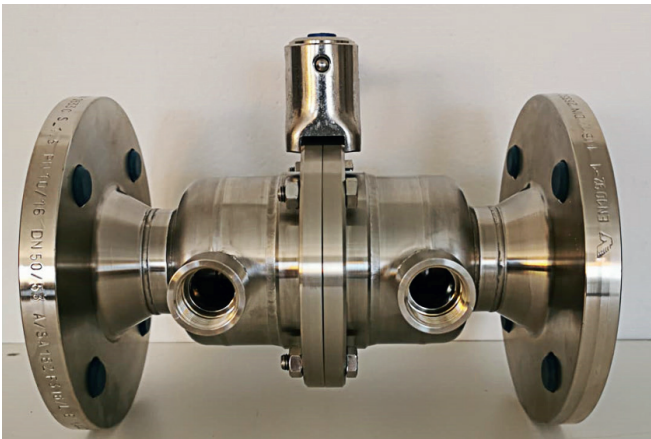


Pharmaindustrie



Kosmetikindustrie

SONDERLÖSUNGEN? FÜR UNS KEIN PROBLEM!



ES Armaturen GmbH

Wir helfen und unterstützen Sie dabei, Ihre Produktionsprozesse effizient neu zu gestalten oder störungsfreier am Laufen zu halten!

Hygienische & totraumfreie Kugelhähne

WIR SIND PARTNER VON



STANDORT NÜRNBERG

ES Armaturen GmbH

Niederlassung Süd

Mindelheimerstraße 9 | 90455 Nürnberg

Telefon: +49 911 - 2165 0574



ES Armaturen GmbH

Industriestr. 18 | D-28199 Bremen

Telefon: +49 421 809336-60 | info@es-armaturen.de

es-armaturen.de